



Agenda i Cartellera

Els actes per publicar a l'agenda s'han d'enviar amb 72 hores d'antelació com a mínim al FAX 972 202 005 o bé a/a/e fets.diari@girona.elpi.es

Mercats

► La Bisbal d'Empordà, les Planes d'Hostoles, Platja d'Aro, Pineda de Mar, Porqueres, Portbou, Port de la Selva, Salt, Sils.

Tertúlies



BANYOLES
l'Aitell ► 2/4 de 10 del vespre a la llibreria, comentarem l'obra de teatre de Bertolt Brecht *El cercle de guix caucasià*.

Entitats

GIRONA
Trobada ► A 2/4 de 8 del vespre, al Centre Cívic Santa Eugènia, Trobada setmanal del col·lectiu d'art "El Café de la Charlotte".

Infantils



GIRONA
Club infantil ► A 2/4 de 6 de la tarda, a la Biblioteca M. Antònia Adroher, Club infantil de lectura, a càrrec de Cristina Fernández.

Liurament

GIRONA
Premis ► A les 8 del vespre, al Centre Cultural La Mercè. Inauguració i lliurament de premis de la XXI Edició del Concurs de Fotografia de l'Associació de Naturalistes de Girona.

Música



GIRONA
Concert ► A les 8 del vespre, a la casa de Cultura, *De la paraula al sense-sentit*, a càrrec de Lluïsa Bergamelli (soprano) i Attilio Bergamelli (piano)

SALT
Concert ► A 2/4 d'11 de la nit,

a la Mirona, Bulldozer + Viciós Circle.

Teatre



GIRONA
Representació ► A les 10 de la nit, a La Planeta, *Petó públic*. Mentidera Teatre i El Canal Centre d'Arts Escèniques Salt / Girona.

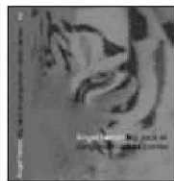
SALT
Representació ► A les 9 del vespre, al Teatre de Salt, *Dias mejores*, de Richard Dresser. Teatre de la Abadía

Salut



GIRONA
Infantesa ► A 2/4 de 9 del vespre, al Centre Cívic Santa Eugènia, Grup d'Ajuda Mútua per treballar els patrons distintionals de la infantesa.

Presentacions



GIRONA
Àngel Ferran ► A 2/4 de 8 del vespre, a la Fundació Josep Pla, presentació de *Big Jack, el Sangüinari* d'Àngel Ferran i Corominas, amb pròleg de Montserrat Lunati, professora de Literatura Contemporània i Cinema a la Universitat de Cardiff (País de Gal·les, Gran Bretanya).

Inauguracions



MONT-RAS
Inauguració pessebre ► Fins al 18 de gener, a la Sala Polivalent, s'inaugura l'exposició de

DESTAQUEM



GIRONA
Concert ► A les 9 del vespre, a l'Auditori-Palau de Congressos, Rosario. «Parte de mi». La benjamina de la famosa saga dels Flores presentarà el seu nou treball discogràfic, un recopilatori amb el més significatiu de la seva extensa carrera i que porta per títol «Parte de mi». Es tracta del vuitè àlbum en la carrera musical de Rosario, amb el qual l'artista ens mostra el seu univers més íntim a partir de les onze cançons.



ROSES
Societat sostenible ► A les 7 de la tarda, a la Biblioteca Jaume Vicens Vives, Presentació del Calendari 2009 sobre Consum Responsable



GIRONA
Presentació del llibre ► A les 8 del vespre, a la Llibreria 22 de Girona, presentació del llibre de poesia editat per Bròssquil edicions «La mare que et renyava era un robot», d'Anna Balibona. Intervindran: Xevi Planas Oriol Ponsati-Murià i Anna Balibona.



GIRONA
Inauguració ► A 1/4 de 9 del vespre, a la Galeria d'Art El Claustre, inauguració de l'exposició de pintura de Lluís Roua sota el títol «La Paleta del Pintor: itinerari artístic per Catalunya amb Lluís Roua». La mostra són els 90 llocs visitants i pintats amb textos que l'autor va emetre al llarg de dos anys del programa «El Suplement» de Xavier Solà de Catalunya Ràdio.

pessebres.

Diversos



SANT FELIU DE GUÍXOLS
Pessebres ► 9a Mostra de Pessebres. Poden participar-hi tots els veïns de l'àmbit de l'associació, no hi ha cap limitació d'edat ni de tipus de materials utilitzats. Inscripcions fins al 15 de desembre, tel: 972.82.00.05 (Joan o Dolores) i 972.32.11.05 (Quim). Inauguració i visita: dijous 18 de desembre a les 18.00 h.

Audiovisuals



LA JONQUERA
Exposició ► Al Museu Memorial de l'Exili (MUME) documental *48 Nakba* de Domènec i Sàgar Malé (Mapasonor). Fins al 31 de desembre. Horaris: de dimarts a dissabte de 10 h a 18 h. Diumenges i festius de 10 a 14 h.

Trobades

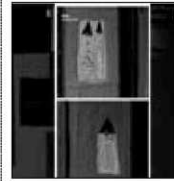


VILAFANT
Trobades pares ► un dijous cada 15 dies de 20.30 h a 22.00 h al Casal de la Gent Gran del Nucli Antic, trobades de pares i mares amb professionals de l'educació i la salut relacional. El servei estarà complementat per una atenció individualitzada anomenat SAI (Servei d'Atenció Individualitzada)

Exposicions



GIRONA
Inauguració de l'exposició ► A les 8 del vespre, al Centre Cultural de Caixa de Girona, s'inaugura l'exposició «Orígens de l'avantguarda russa». La mostra es podrà visitar fins al 18 de gener.
Exposició ► La seu de Girona del Col·legi de Periodistes de Catalunya exposa des d'avui, i fins a mitjans de desembre, una selecció de 31 portades de diaris. Aquesta mostra recull alguns dels treballs dels fotògrafs de premsa Eddy Kelele, Jordi Ribot, Toni Vilches i Albert Labert, publicats al llarg dels últims deu anys en diaris amb els quals l'agència ClickArt Foto ha tingut vinculacions professionals: *Avui*, *La Vanguardia*, *El Periódico*, *El Mundo*, *El Mundo Deportivo*, i fins i tot el britànic *The Sun*.



Inauguració ► Fins a l'11 de desembre a la Galeria d'art l'Arcada es pot visitar la mostra de vernissatge de l'artista Laia Bedós Bonatera.

Exposició ► Exposició de pintura de GRANJA LLOBET. A la Galeria d'Art El Claustre de Figueres C/ Sant Pau, 11. Figueres. Es podrà visitar fins el 6 de desembre.
Exposició ► El restaurant Vinil de Girona inicia la temporada amb una nova exposició, en aquest cas de litografies pintades a mà de l'artista xilena establerta a Barcelona Beatriz Concha (Concepció, 1972).

FIGUERES
Exposició ► «1975-1979. Memòria d'un temps» al Centre Cívic Creu de la Mà de Figueres fins al 28 de novembre amb una organització compartida amb l'Ajuntament de Figueres. La mostra fotogràfica recull instants de l'efervescència popular i política viscuda a l'àmbit públic durant els anys que van entre la mort de Franco i la proclamació de l'Estatut d'Autonomia de Catalunya del 1979.



FIGUERES
Mostra arquitectura ► Fins al mes de gener, la Delegació de l'Alt Empordà del Col·legi d'Arquitectes de Catalunya -COAC- carpes o espais de lloguer, espais per parades pròpies, espais de muntatge propi i/o d'altres instal·lacions i espais a proposar. Per a més informació, preus i inscripcions: Telèfon 639 66 95 96 (Josep Maria)

TORROELLA DE MONTGRÍ
Mostra ► Fins al 12 de gener,

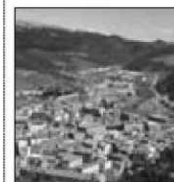
al Museu Mediterrània de Torroella de Montgrí es pot visitar la mostra fotogràfica de Fina Selsada.
Exposició ► A la Casa de Cultura de Girona, es pot visitar l'exposició «Reptes del Segle XXI», elaborada pel Centre UNESCO de Catalunya - Unescoat i Caixa Manresa. L'exposició planteja els grans reptes de la humanitat en aquest segle: reflexionar sobre els reptes que haurà d'encaisar el nostre món globalitzat. Es podrà visitar fins al 5 de desembre.
Exposició ► Fins al 22 de febrer al Museu d'art de Girona es pot visitar la mostra de d'Anton Casamor i el Tapís de la Casa Burguès. Són els principals atractius de la programació de fires del Museu d'Art de Girona.

SANT HILARI SACALM
Pintura ► Exposició Permanent Coll i Bardelet. La Pinacoteca Coll i Bardelet és una galeria d'art espaiosa situada al bell mig de la població de Campdevànol.



VILAJUIGA
Exposició ► L'Espai d'Art Espelt, situat a les instal·lacions del Cellar Espelt, exposa pintures a càrrec de l'artista Begoña RAMOS i amb el títol d'"El bosc màgic". La mostra es podrà visitar fins el 14 de desembre en els horaris de dilluns a divendres de 9 a 13 i de 15 a 19 hores. Els dissabtes de 10 a 14 i de 15 a 19 hores i els diumenges i festius de 10 a 14 hores.

Inscripcions



RIPOLL
Fira de les 40 hores de Ripoll ► La 26a edició de la Fira serà els dies 27, 28 i 29 de març. S'ha obert el termini d'inscripcions per participar a la propera Fira de les 40 Hores de Ripoll en la que serà la seva 26a edició de la nova etapa. Totes aquelles empreses, associacions, entitats o persones que hi vulguin prendre part ja es poden inscriure i contractar allò que necessitin: estands, carpes o espais de lloguer, espais per parades pròpies, espais de muntatge propi i/o d'altres instal·lacions i espais a proposar. Per a més informació, preus i inscripcions: Telèfon 639 66 95 96 (Josep Maria)

Cursos

PLATJA D'ARO
Curs de monitor de lleure ►

Fins al 10 de gener, Curs de Monitors/es d'Activitats de Lleure, en modalitat intensiva en el Centre Cívic Vicenç. Més informació al Punt d'informació Juvenil-Palau d'Esports i Congressos o l'Escola Empordà.



SALT
Curs ► Curs pràctic de manipulació d'amfibis i rèptils. Tagardaria tenir els coneixements necessaris per manipular amfibis i rèptils? El curs es durà a terme els dissabtes 13 i 20 de desembre de 2008. L'horari del curs és de 9 a 13 h i de 14 a 18 h. El dissabte 13 es farà la part teòrica a la Factoria Cultural Coma Cros de Salt.

PALAFRUGELL
Tabarin ► Projecte d'animació a la participació en l'oferta cultural de Palafrugell, dins el Pla Local de Joventut. Accés amb múltiples descomptes i avantatges per a joves d'entre 13 i 29 anys. Més informació al telèfon 972613104.

Màsters

GIRONA
Màster en desenvolupament Humà Sostenible ► Els interessats poden realitzar la matrícula a aquest màster que s'ofereix fins el 30 de juny de 2009. El nom complet és Màster en Desenvolupament Humà Sostenible, globalització i desenvolupament local a la Universitat de Girona i es tracta d'una iniciativa conjunta de la Càtedra UNESCO de desenvolupament Humà Sostenible de la Universitat de Girona.

Tertúlies

VILABLAIREIX
"Dijous digitals a Vilablareix" ► Onze tertúlies digitals adreçades a empresaris i empreses de Vilablareix i dels voltants que vulguin aprofundir en el camp de les noves tecnologies i conèixer com millorar la competitivitat de la seva empresa a través de l'ús eficient de les tecnologies de la informació i la comunicació. Cada dijous, de 18 a 20h fins a mitjans de desembre. Per més informació dirigiu-vos al telèfon 972405001.

Seminaris

CELDRÀ
Fundació Ser.Gi ► Fins avui la Fundació SER.Gi organitzen el seminari sobre Intervenció en drogodependències i adolescència, dirigit a professionals de l'àmbit social i educatiu. El seminari vol donar a conèixer el tema de les drogues associades als adolescents. Si voleu més informació o bé voleu fer la vostra inscripció, entreu a la web www.fundacioser.org.